

5 Jul-a КСЕНОНСКА СВЕТИЉКА EEx d, водо непродорно XB9 Серија



- ★ Све GRP
- ↓
- ★ Ниска почетна цена
- ↓
- ★ Већа поузданост
- ↓
- ★ Минимална цена одржавања
- ↓
- ★ Смањује цену поседовања

Увод

Компактна и лагана светиљка, дизајнирана за употребу у потенцијално експлозивној атмосфери и условима суровог окружења. Кућиште светиљке, укључујући и непропаљиви део, произведено је у потпуности од UV стабилног стакла ојачаног полиестером који је идеалан за употребу на морским и приобалним инсталацијама.

Завртњи од нерђајућег челика и носачи за монтажу јединице су потпуно заштићени од корозије.

Јединица може да буде обојена по захтеву купца и опремљена идентификационом ознаком.

- ★ Употреба у Зони 1 и Зони 2.
- ★ EEx d IIC T6.
- ★ ATEX Сертификат, Ex II 2G.
- ★ BASEEFA Сертификат.
- ★ IP66 и IP67.
- ★ Сертификована температура -55°C до $+55^{\circ}\text{C}$.
- ★ Нема корозије, све од GRP-а.
- ★ Различите боје сочива.
- ★ Стандардно уграђена заштита сочива.
- ★ Опциони уводник и кабл.
- ★ Носач и завртњи од нерђајућег челика.
- ★ Замењива цев.

Cooper MEDC Ltd, Colliery Road,
Pinxton, Nottingham NG16 6JF, UK.
Tel: +44 (0)1773 864100
Fax: +44 (0)1773 582800

SVECOM d.o.o.,
Устаничка 128а/III 11000 Београд СРБ
Tel: +381 11 34 64 219
E-Mail: office@svecom.rs

Sales Enq. Fax: +44 (0)1773 582830 Sales Orders Fax: +44 (0)1773 582832
E-Mail: medc.sales@cooperindustries.com Web: www.medc.com



6DS098/K

Спецификација

Сертификати:	CENELEC EN50014 i EN50018. BASEEFA EEx d II CT6 (T5). Cert. No. BAS00ATEX2031 Зона 1 и Зона 2. GOST 'R' сертификат: 1 EEx d IIC T5/T6 Brazilian (Inmetro) сертификат: BR-Ex d IIC T5/T6
Материјал:	Тело & Поклопац - GRP Сочиво - Стакло. Завртњи & Носач - Нерђајући челик 316

Завршна обрада: Неутрална-обојено позактеву купца

Напон	DC			AC 50/60 Hz	
	12	24	48	110	240/254
Енергија цеви (J)	5	5	5	5	5
Потрошња струје у пику (A)	0.74	0.32	0.18	0.1	0.06
Ефек. интезитет (Cd)	29	29	29	29	29
Интезитет у пику (Cd)	22213	22213	22213	22213	22213
Потрошња (W)	9	8	9	11	15

НАПОМЕНА: Вредности (Cd) су приказане за прозирно сочиво при фреквенцији од 1Hz. Извештај на захтев купца.

За сочива у боји

Боја	Црвена	Плава	Ћилибар	Зелена	Жута
Фактор множења (апроксимативно)	0.15	0.12	0.51	0.49	0.86

Тежина: 1.6kg.

Серт. температура: -55°C до +40°C (T6). -55°C до +55°C (T5).

Степен заптив.: IP66 и IP67.

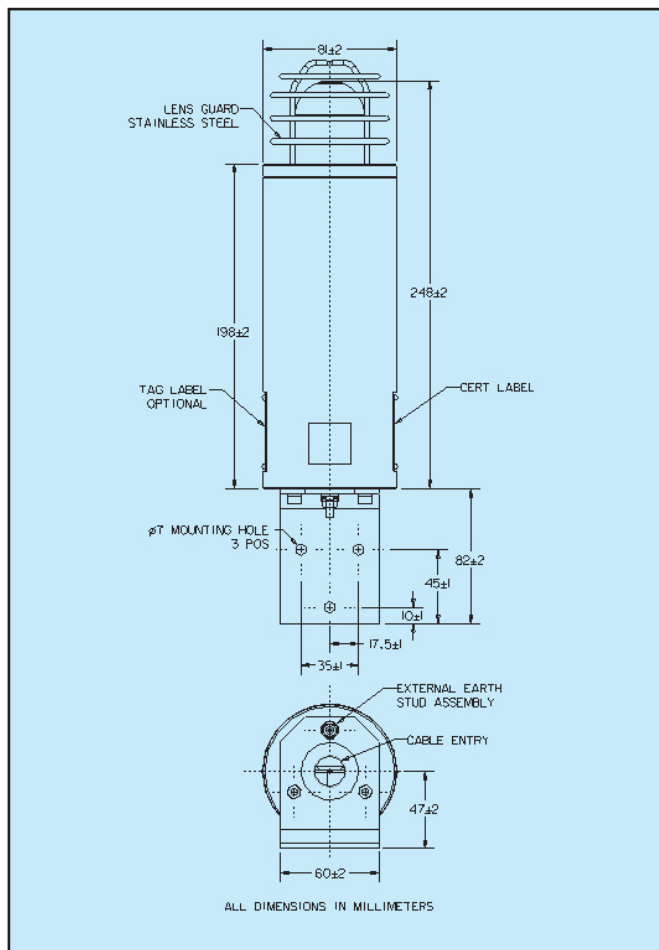
Не гори: GRP не подржава горење по ISO 1210.

Терминали: 3 x 2.5mm².

Монтажа: На зид путем носача.

Улаз: 1 x M20 или PG 13.5.

Опционо: 1 x 3m кабл и уводник.



Наручивање

Стандардни кодови су дизајнирани да би помогли у избору одговарајуће јединице. Креирајте референтни број јединице уношењем кодова за сваку компоненту у подесну ћелију. **Стандардни производи расположиви на залихама су:**

Производ	Опис
XB9D02406RYNCBN	ATEX одобрена EEx II 2G, сертификат EEx d IIC T6, 24v d.c., 60 флеш/мин, црвено сочиво, заштита сочива, M20 улаз + уводник + 3m кабл, природна црна боја.
XB9D02406AYNCBN	ATEX одобрена EEx II 2G, сертификат EEx d IIC T6, 24v d.c., 60 флеш/мин, сочиво боје ћилибара, заштита сочива, M20 улаз + уводник + 3m кабл, природна црна боја.
XB9D24006RYNCBN	ATEX одобрена EEx II 2G, сертификат EEx d IIC T6, 240v a.c., 60 флеш/мин, црвено сочиво, заштита сочива, M20 улаз + уводник + 3m кабл, природна црна боја.

Модел	Серт.	Напон	Број флешева	Боја сочива	Заштита сочива	Таг ознака	Улаз/Кабл	Боја тело			
XB9					Y						
Напон	Код	Број флешева	Код	Воја	Код	Таг/Званич. ознака	Код	Улаз	Код	Боја	Код
12V d.c.	012	60/мин.	06	Црвена	R	Не	N	1 x 20mm	1B	Природ. црна	N
24V d.c.	024	Расположив и други однос на захтев купца		Плава	B	*Да	Y	1 x PG 13.5	1P	Црвена	R
48V d.c.	048			Зелена	G	*специфич.		Кабл 3m	CB	Плава	B
110V a.c.	110			Жута	Y					Жута	Y
240V a.c.	240			Ћилибар	A					Зелена	G
254V a.c.	254			Прозирна	C					Бела	W
Сертификат	Код			Заш. сочива		Код					
Не сертиф. EEx d	W			Да		Y					
	D										

Све наведене спецификације, димензије, тежине и толеранције су типичне и MEDC задржава право измена свих података без икакве предходне најаве, без прихватања било какве одговорности за њихову употребу.

MEDC