

15 Jul'a КСЕНОН-ска СВЕТИЉКА EEx d, водо непродорно XB15 Серија



XB15
Монтажа на цев
Напомена: Само
(са ливеном заштитом)



XB15 Директна монтажа (са заштитном жицом)

Увод

Ова сертифицирана светилка је намењена за употребу у потенцијално експлозивној атмосфери и суровим условима окружења. Њено кућиште је подесно за употребу на мору или копну, где се захтева комбинација мале тежине и отпорност на корозију.

Кућиште је произведено од U.V.постојаног стакла ојачаног полиестером. Завртњи и носач за монтажу су од нерђајућег челика што обезбеђује потпуну заштиту од корозије.

Модел XB15 садржи диоду за супервизију и повезивање четворо жилних проводника за алармне апликације.

Јединица ће бити обојена по купчевој спецификацији и опремљена са идентификационом ознаком.

- ★ Употреба у Зони 1 и Зони 2.
- ★ EEx d IIC, T4/T5/T6.
- ★ ATEX одобрење, Ex II 2GD.
- ★ IEC-Ex одобрење.
- ★ IP66 и 67.
- ★ Сертифицивана температура -55°C до $+70^{\circ}\text{C}$.
- ★ Монтажа на цев или директно на кућиште.
- ★ Без корозије, GRP.
- ★ Четири жице и диода за супервизију.
- ★ Опциона монтажна плоча од нерђајућег челика.
- ★ Различите боје сочива.
- ★ Опционо иницирање релеом или телефоном.
- ★ Опциона ливена или жичана заштита.
- ★ До 3 x M20 или 3 x M25 улаза.
- ★ Распожива верзија са усијаним влакном (100W максимално).

Погледајте data sheet за FB15.

Cooper MEDC Ltd, Colliery Road,
Pinxton, Nottingham NG16 6JF, UK.
Tel: +44 (0)1773 864100
Fax: +44 (0)1773 582800

SVECOM d.o.o.,
Устаничка 128а/III 11000 Београд СРБ
Tel: +381 11 34 64 219
E-Mail: office@svecom.rs

Sales Enq. Fax: +44 (0)1773 582830 Sales Orders Fax: +44 (0)1773 582832
E-Mail: medc.sales@cooperindustries.com Web: www.medc.com



Спецификација

Сертификат: CENELEC EN50014 & EN50018.

ATEX Cert. No. Baseefa 04ATEX0009X. BASEEFA EEx d IIC T4/T5.

Материјали: Тело: Стакло ојачано полиестером.

Сочиво: Стакло.

Монтажна плоча: нерђајући челик 316.

Жичана заштита (опционо): Нерђајући челик.

Ливена заштита (опционо): Алуминијум LM25M.

Заврш. обр.: Природна црна или епокси премаз по захтеву купца.

Модел: XB15 ATEX – Распољиво само са директном монтажом.

XB15 UL – Распољиво за монтажу на цев и директну монт.

Напајање: 24, 48V d.c.

110, 120, 230, 240, 254V a.c.

Енерг. циви: 15 Jul.

Животни век: >1 x 10⁶ fle a.

Учестаност: 60, 80, 120 флеша / минути.

Сертифик. -55°C до +40°C (T6).

темпер.: -55°C до +55°C (T5).

-55°C до +70°C (T4).

Тежина: Монтажа на цев: 2.6kg; директна монтажа: 3.0kg.

Степен IP66 и IP67.

Заптивен: .

Улази: ATEX верзија: Опремљена стандардно са 2 x M20 улаза

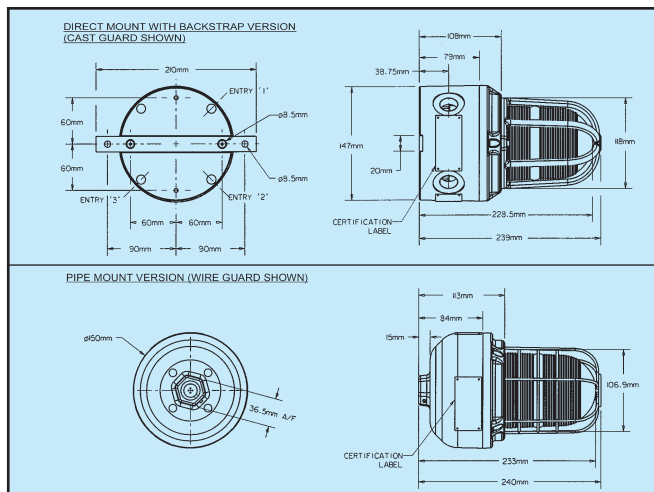
– До 3 x M20 или 3 x M25 улаза .

Терминали: Директна монтажа: 12 x 2.5mm².

Монтажа на цев: 8 x 2.5mm².

Фактор множења за сочива у боји:

Црвена	Плава	Ћилибар	Зелена	Жута
0.15	0.12	0.51	0.49	0.86



Релејна: Распољива за све верзије - ради са 24V d.c. напајања иницијал.

Ознаке: Таг/Званична ознака опционо.

Електрични параметри:

Напајање	d.c		a.c				
	24	48	110	120	230	240	254
Струја (A)	0.99	0.73	0.4	0.4	0.2	0.2	0.17
Ефективна снага у Candelima (Cd) – 330 за 60 флеша у минути.							
Пик Candelpower – 520,000 (Пик candelpower је максимални интезитет светлости генерисан приликом флеша)							

Наручивање

Стандардни кодови су дизајнирани да би помогли у избору одговарајуће јединице. Креирајте референтни број јединице уношењем кодова за сваку компоненту у подесну ћелију. **Стандардни производи расположиви на залихама су:**

Модел	Сертификат	Напајање	Број флешева	Боја сочива	Заштита јединице	Фиксирање	Опције	Завршна обрада	
XB15									
Сертификат	Код	Напајање	Код	Фрм	Код	Заштита	Код	Опције	Код
ATEX	B	24V d.c.	024	60	06	Нема	N	Нема	N
UL	UL	48V d.c.	048	80	08	Одливак	C	Таг ознака	T
UL	UW	110V a.c.	110	120	12	Жица	W	Званична ознака	D
UL Марине	U	120V a.c.	120					Релејна иниц.*	R
GOST 'R'	G	230V a.c.	230					Телефонска иниц.†	†
GOST 'K'	K	240V a.c.	240					Чеп за потискив.	P
Inmetro	DM	254V a.c.	254					* Јединица за 24V d.c.	
IEC Ex	J							† Није за UL/UW верзију.	
				фрм- флеш у минути					
Боја	Код	Фиксирање	Код			Финалне	Код		
Црвена	R	Монтажа на цев	P*†			Природна црна	N		
Плава	B	Директна монтажа	D†			Црвена	R		
Зелена	G	Директно са плочом	B†			Плава	B		
Ћилибар	A					Жута	Y		
Жута	Y					Зелена	G		
Провидна	C					Бела	W		
						Специјални захтев	S		

Све наведене спецификације, димензије, тежине и толеранције су типичне и MEDC задржава право измена свих података без икакве предходне најаве, без прихватања било какве одговорности за њихову употребу.

