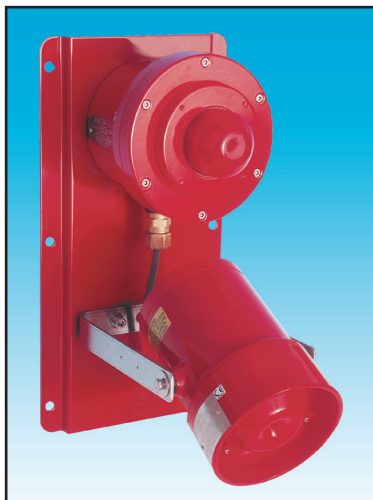


Звучник – до 110 dB(A) EEx d(e), водо непродорни DB3V Серија



Сирена / светилка
комбинова јединица



Увод

Серија звучника мале тежине, захваљујући томе што је потпуно од GRP-а, у непропаљивом кућишту, намењено за употребу у потенцијално експлозивној средини и атмосфери са присуством прашине, дизајнирана са високим степеном заптивености за сурове услове окружења који владају на мору, копну и индустрији нафте и гаса, те петрохемији.

Сирена је у потпуности (тело и сама труба) произведено од UV стабилног стакла ојачаног полиестером. Сви завртњи су од нерђајућег челика, тако да су осигурани од корозије. Конусно непропаљиво кућиште се користи за решавање проблема спајања паралелних непропаљивих прстенова.

Јединица се нуди са 20 секунди снимљеном говорном поруком, која може да буде снимљена преко интегрисаног микрофона или као улаз са неког спољашњег извора.

Јединица са уграђеним различитим кашњењем омогућује понављање снимљене говорне поруке у једнаким интервалима до 15 секунди апроксимативно.

Додатно распложива је и верзија са звуком механичког звона.

Расположив је са опционалним Ex e терминалним одељком.

Не-сертификована верзија је распложива за не-Ex средину.

Cooper MEDC Ltd, Colliery Road,
Pinxton, Nottingham NG16 6JF, UK.
Tel: +44 (0)1773 864100
Fax: +44 (0)1773 582800

SVECOM d.o.o.,
Устаничка 128а/III 11000 Београд СРБ
Tel: +381 11 34 64 219
E-Mail: office@svecom.rs

- ★ Употреба у Зони 1 и 2, и не-Ex средини
- ★ EEx d e IIC T5.
- ★ ATEX одобрење, Ex II 2GD.
- ★ Опциони Ex e терминални одељак.
- ★ BASEEFA сертификат.
- ★ IP66 и IP67.
- ★ *Сертификована температура -55°C до $+70^{\circ}\text{C}$.
- ★ Потпуно некородирајуће непропаљиво кућиште од GRP-а.
- ★ Излаз до 110dBa.
- ★ Интегрисана контрола јачине.
- ★ d.c. верзија прихвата било које напајање у опсегу између 12V d.c. и 48V d.c.
- ★ Отпорник на крају линије опционо.
- ★ Распожива комбинова јединица светилка / сирена.
- ★ Распожива верзија са снимљеним тоном звона.

*Зависно од верзије.

Sales Enq. Fax: +44 (0)1773 582830 Sales Orders Fax: +44 (0)1773 582832
E-Mail: medc.sales@cooperindustries.com Web: www.medc.com



Спецификација

Сертификати: CENELEC EN50014, 18, 19.
BASEEFA Cert. No. BAS00ATEX2097X, EExd IIC.
BASEEFA Cert. No. BAS00ATEX2098X, EExde IIC.
Зона 1 и 2.

Материјали: Тело и труба су анти статички од UV стабилног стакла ојачаног полиестером (GRP).
Покретни држачи и завртњи су од нерђајућег челика.

Заврш. обрада: Тело и труба, природно црно или обојени епокси премазом по захтеву купца.

Звучни излаз: 110dB(A) (зависи од поруке).

Контрола јачине: Потенциометар.

Тежина: 6.0kg приближно, (+0.5kg за EEx e).

Сертификована температура:	EEx d	EEx d e	GOST R & K'Exd	GOST R'Ex d e	Chinese Ex d
DB3V	-20°C до +70°C	-20°C до +45°C	-20°C до +50°C	-20°C до +40°C	-20°C до +55°C
DB3LV	-55°C до +55°C	-55°C до +70°C	-55°C до +55°C	-55°C до +55°C	n/a

Заптивеност: IP66 и IP67.

Не гори: GRP не подржава горење по ISO 1210.

Напајање: До 48V d.c.

Потрошња Струје:	V	I
	12V d.c.	1.2A
	24V d.c.	600mA
	48Vd.c.	300mA

Терминали: 6 x 2.5mm² (d.c.).

Наставак узем.: Укључено у EEx d е верзији.

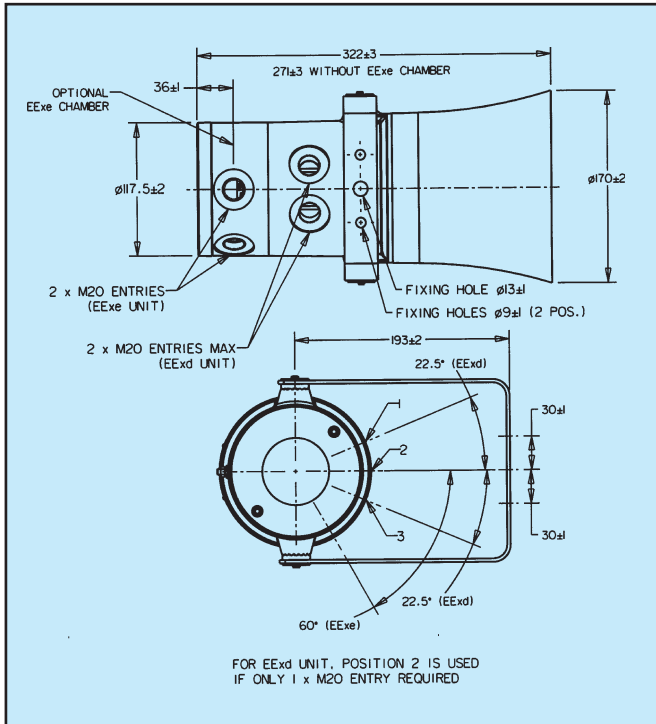
Монтажа: Зглобни носач од нерђајућег челика.

Ознаке: Званична и таг ознака опционо.

Кабловски улаз: До 2 x 20mm EEx d.
2 x 20mm EEx e.

Снимљен глас: До 20 секунди на располагању за снимање порука.

Сирена/Светиљка DB3V у комбинацији са MEDC светиљком креира комбинацију јединицу звучно / визуелног аларма.
Контактирајте MEDC за цене и спецификацију.



Наручивање

Следећи кодови су дизајнирани да би помогли у избору одговарајуће јединице. Креирајте референтни број јединице уношењем кода за сваку компоненту у подесну ћелију.

Тип	Сертификат	Опције	Улаз	Боја																																								
<table border="1"> <thead> <tr> <th>Тип</th> <th>Детаљ</th> </tr> </thead> <tbody> <tr> <td>DB3V</td> <td>Звучна јединица</td> </tr> <tr> <td>DB3LV*</td> <td>Јединица за ниске температуре</td> </tr> </tbody> </table> <p>*Распоживо једино не обојено.</p>	Тип	Детаљ	DB3V	Звучна јединица	DB3LV*	Јединица за ниске температуре	<table border="1"> <thead> <tr> <th>Тип</th> <th>Код</th> </tr> </thead> <tbody> <tr> <td>Не сертифициков.</td> <td>W</td> </tr> <tr> <td>ATEX EEx d</td> <td>D</td> </tr> <tr> <td>ATEX EEx d e</td> <td>E</td> </tr> </tbody> </table>	Тип	Код	Не сертифициков.	W	ATEX EEx d	D	ATEX EEx d e	E	<table border="1"> <thead> <tr> <th>Опције</th> <th>Код</th> </tr> </thead> <tbody> <tr> <td>Званична ознака</td> <td>D*</td> </tr> <tr> <td>Таг</td> <td>T*</td> </tr> <tr> <td>R на крају линије</td> <td>E†</td> </tr> <tr> <td>Тон звона</td> <td>O</td> </tr> <tr> <td>Нема</td> <td>N</td> </tr> </tbody> </table> <p>*Специфицирајте формулацију. †вредност.</p>	Опције	Код	Званична ознака	D*	Таг	T*	R на крају линије	E†	Тон звона	O	Нема	N	<table border="1"> <thead> <tr> <th>Улаз</th> <th>Код</th> </tr> </thead> <tbody> <tr> <td>1 x 20mm (EEx d)</td> <td>1B</td> </tr> <tr> <td>2 x 20mm (EEx d/EEx de)</td> <td>2B</td> </tr> </tbody> </table>	Улаз	Код	1 x 20mm (EEx d)	1B	2 x 20mm (EEx d/EEx de)	2B	<table border="1"> <thead> <tr> <th>Боја</th> <th>Код</th> </tr> </thead> <tbody> <tr> <td>Природно црна</td> <td>N</td> </tr> <tr> <td>Црвена</td> <td>R</td> </tr> <tr> <td>Специфична</td> <td>S*</td> </tr> </tbody> </table> <p>*специфицирајте</p>	Боја	Код	Природно црна	N	Црвена	R	Специфична	S*
Тип	Детаљ																																											
DB3V	Звучна јединица																																											
DB3LV*	Јединица за ниске температуре																																											
Тип	Код																																											
Не сертифициков.	W																																											
ATEX EEx d	D																																											
ATEX EEx d e	E																																											
Опције	Код																																											
Званична ознака	D*																																											
Таг	T*																																											
R на крају линије	E†																																											
Тон звона	O																																											
Нема	N																																											
Улаз	Код																																											
1 x 20mm (EEx d)	1B																																											
2 x 20mm (EEx d/EEx de)	2B																																											
Боја	Код																																											
Природно црна	N																																											
Црвена	R																																											
Специфична	S*																																											



Све наведене спецификације, димензије, тежине и толеранције су типичне и MEDC задржава право измена свих података без икакве предходне најаве, без прихватања било какве одговорности за њихову употребу.